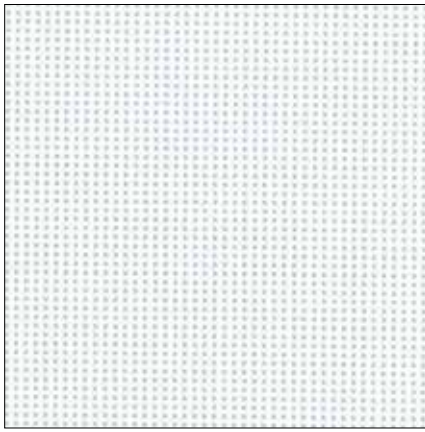


Brise-vent, filtration d'air,  
sports

Windbreak, air filtration,  
sports







332-1323

# Protect

## Meshes 330 / 332

### Avantages uniques

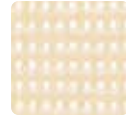
- Excellente efficacité au vent
- Protection thermique et solaire
- Légère et résistante
- Classement feu M2/B1

### Major advantages

- Excellent efficiency in wind flow
- Thermal and solar protection
- Light and strong
- Fire certification M2/B1



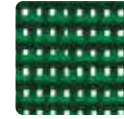
332-1323



332-1076  
RAL 1015



332-1053  
RAL 5015



332-50201  
RAL 6005



330-50211  
Fluorescent orange  
(not fire retardant 180 cm roll width)

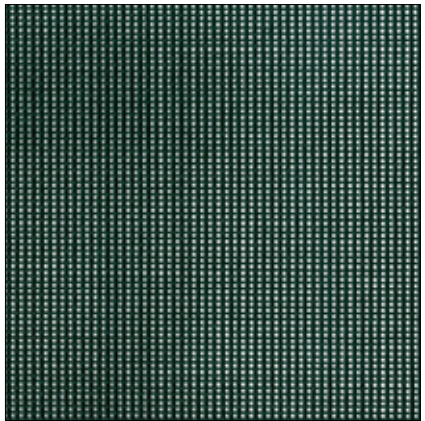
Autres coloris disponibles sur demande - Other colours available on request

### Applications

Couverture de bassins - Filtration d'air - Protection insecte/moustiquaire - Stabulations/auvents - Masquage équipement - Tribunes bâtiment échafaudages - Filets de protection - Trampoline

### Applications

Pool covers - Air filtration - Insect protection - Mosquito net - Housing - Awnings - Masking equipment - Scaffolding - Protection nets - Trampoline



362-50201

RAL 6005

# Protect

## Meshes 362

### Avantages uniques

- Excellente stabilité dimensionnelle
- Classement au feu M2/B1
- Résiste aux basses températures sans fissure (ISO 4675)

### Major advantages

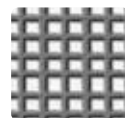
- Exceptional dimensionnal stability
- Fire certification M2/ B1
- Resist to low temperature without cracks (ISO 4675)



362-1323



362-1076  
RAL 1015



362-1070  
RAL 7037



362-50201  
RAL 6005



362-1075

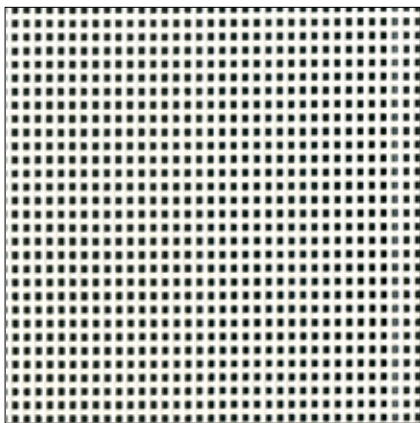
### Applications

Couverture de bassins - Filtration d'air - Partition - Revêtement - Trampoline

### Applications

Pool covers - Air filtration - Windbreak - Cladding Trampoline





392 - 100 S2

# Protect

## Meshes 392 S2

### Avantages uniques

- Longue durée de vie et entretien facile
- Classement au feu M2/B1
- Poids et résistances mécaniques élevés



392 - 100S2



392 - 1075 (non S2)

Autres couleurs sur demande  
Other colours on request

### Major advantages

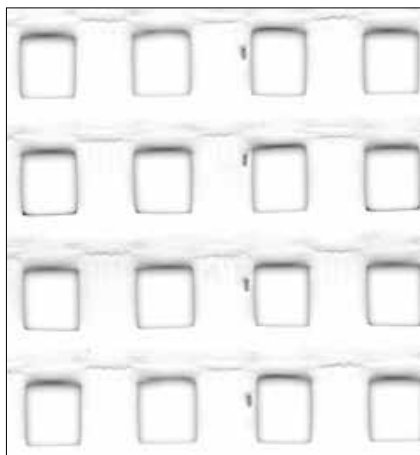
- Long lifespan and easy cleanability
- Fire certification M2/B1
- High weight and mechanical strength

### Applications

Filet brise vent - Protection des verrières - Protection thermique - Cloisons de séparation, portes

### Applications

Network wind - Glassroof protection - Thermal protection - Partitions, doors



492 - 100 S2

# Protect

## Meshes 492 S2

### Avantages uniques

- Classement au feu M2/B1
- Garantie 10 ans
- Excellente résistance en environnements extrêmes : marine, montagne
- Poids, taux d'ouverture et résistances mécaniques élevés



492 - 100S2



492 - 1075 (non S2)

Autres couleurs sur demande  
Other colours on request

### Major advantages

- Fire certification M2/B1
- 10-year warranty
- Excellent resistance to marine and mountain environments
- High weight, openness factor and mechanical strength

### Applications

Brise vent (efficacité 84%) - Trampoline de catamaran - Structures d'ombrages lourdes - structure tendue de séchage

### Applications

Windbreak (84% efficiency) - Catamaran's trampoline - Heavy shade structures - Tensile structure for drying



# Grilles Meshes

Protect  
Meshes 330 - 332

Protect  
Meshes 362

Protect  
Meshes 392 S2

Protect  
Meshes 492 S2

## ■ Propriétés techniques - Technical specifications

## Normes Standards

Fil - Yarn	1100 dtex PES HT	1100 dtex PES HT	1100 dtex PES HT	3300 dtex PES HT	
Laize - Width	267 cm	267 cm	180 cm	180 cm	
Poids - Weight	340 g/m <sup>2</sup>	430 g/m <sup>2</sup>	820 g/m <sup>2</sup>	1050 g/m <sup>2</sup>	EN ISO 2286-2
Format standard des rouleaux Standard format length	± 50 lm/± 300 lm	± 50 lm/± 300 lm	± 50 lm	± 50 lm	

## ■ Propriétés physiques - Physical properties

Résistance rupture (chaîne/trame) Tensile strength (warp/weft)	230/160 daN/5 cm	250/270 daN/5 cm	300/300 daN/5 cm	500/500 daN/5 cm	EN ISO 1421
Résistance déchirure (chaîne/trame) Tear strength (warp/weft)	30/15 daN	50/50 daN	60/60 daN	180/180 daN	DIN 53.363
Efficacité au vent - Breathability	92 %	80%	81%	84 %	XPG 39-100-3(1)
Perméabilité à l'air (²) Permeability to air (²)	2192 l/dm²/mn	2488 l/dm²/mn	-	-	NF EN ISO 9237
Porosité - Porosity	14%	28%	27%	31%	
Réaction au feu Flame retardancy	<b>Précontraint 332:</b> M2/NFP 92-507 B1/DIN 4102-1 G1/GOST 30244-94 B-s2,d0, en 13501-1	<b>Précontraint 362:</b> M2/NFP 92-507 B1/DIN 4102-1 G1/GOST 30244-94	<b>M2/NFP 92-507</b> <b>Method 2/NFPA</b> 701 — CSFMT19 <b>B1/DIN 4102-1</b> <b>G1/GOST</b> 30244-94 <b>M2/UNE</b> 23.727-90 <b>Schwerbrennbar</b> <b>Q1-Tr1/ONORM</b> A3800 <b>B-s3,d0/</b> EN13501-1	<b>M2/NFP 92-507</b> <b>B1/DIN 4102-1</b> <b>G1/GOST</b> 30244-94 <b>B-s3, d0/</b> EN13501-1	

## ■ Systèmes de management - Management system

Qualité - Quality		ISO 9001
Environnement - Environment		ISO 14001
Energie - Energy		ISO 50001

## ■ Certifications, labels, garanties - Certifications, labels, guarantees

**10-year  
warranty**

Protect Meshes 492 S2  
Nous consulter  
Please consult us



Avec **S+** Serge Ferrari va plus loin... (informations disponibles sur demande)  
With **S+**, Serge Ferrari goes further than the Standards... (consult us for  
further information)

(1) Mesures effectuées au CMEFE de Genève, échantillon de 25 x 35 cm - Measurements carried out at the CMEFE in Geneva, sample 25 x 35 cm

(2) Surface de test 20 cm<sup>2</sup>, pression 200 Pa - Test surface 20 cm<sup>2</sup>, pressure 200 Pa

Les caractéristiques techniques indiquées sont des valeurs moyennes avec une tolérance de +/- 5%. Nos produits sont sujets à des évolutions en fonction des progrès techniques et nous nous réservons le droit d'en modifier les caractéristiques à tout moment. Il est de la responsabilité de l'acheteur de nos produits de vérifier la validité des données ci-dessus. Pour l'application de la garantie, se référer aux termes de la garantie applicable disponible sur demande.

The technical data above are average values with a +/- 5% tolerance. The buyer of our products is fully responsible for their application or their transformation concerning any possible third party. The buyer of our products is responsible for their implementation and installation in compliance with standards, codes of practice and safety regulations in force in destination countries. To ensure warranty effectiveness, refer to warranty certificate concerned available on demand.